

VELIA EM

CARRELLI COMMISSIONATORI SEMPLICI E VELOCI PER IL SECONDO LIVELLO DI PRELIEVO

Nel commissionamento, quando si lavora sotto pressione, i carrelli elevatori vengono messi alla prova e soltanto i più forti sopravvivono. La nostra gamma di carrelli commissionatori per il secondo livello di prelievo VELIA EM è veramente eccezionale. Progettato per effettuare prelievi efficienti e sicuri, l'instancabile modello da 1000Kg fa molto di più che proteggere i vostri operatori... lavora anche armoniosamente con loro.



OPBL10P
Con EasyLift

OPBL10P
Senza EasyLift

**SPECIFICHE
PRELIMINARI**

Carrelli commissionatori per il secondo livello di prelievo

1.0 tonnellate



Il continuo perfezionamento dei modelli può portare a modificare le specifiche qui indicate.

VELIA EM

Serie Mitsubishi OPBL10P

Carrelli commissionatori per il secondo livello di prelievo

1.0 tonnellate

Prendete ad esempio l'altezza ultra-bassa del gradino. È di soli 160mm, arriva ad essere fino al 45% più basso di alcuni della concorrenza. Oltre a questo, riduce in modo significativo gli sforzi del vostro operatore, come anche il rischio di scivolare inciampare e cadere.

E passiamo all'ampia entrata dei modelli VELIA EM. Larga 603 mm, è comoda per operatori di qualsiasi corporatura.

CORPO E TELAIO

- **Il tettuccio di protezione MaxVision** (in opzione, non di serie) allarga al massimo il campo visivo dell'operatore per fare aumentare sicurezza e produttività.
- **La progettazione di tipologia robusta** assicura una corsa stabile e progressiva, ed eccellenti prestazioni di commissionamento.
- **Il paraurti avvolgente in acciaio** migliora la protezione dell'operatore e la durata del carrello.

TRAZIONE

- **Il potente motore a c.a.** permette accelerazione e velocità di traslazione elevate, anche sotto carico, nonché operazioni controllate, agevoli e silenziose, turni più lunghi e minore necessità di manutenzione.
- **La modalità ECO** riduce i consumi energetici, senza scendere a compromessi con le prestazioni.
- **L'opzione di alta velocità fa passare da 9 a 12 km/ora.**

SISTEMI DI CONTROLLO ELETTRICI

- **L'impostazione delle prestazioni**, che include anche modalità pre-impostate, può essere effettuata istantaneamente, senza alcun utensile particolare.
- **La diagnostica a bordo e la registrazione cronologica delle avarie** mettono costantemente al corrente l'operatore ed il tecnico di servizio di qualsiasi problematica, velocizzando l'assistenza e contribuendo ad evitare possibili danni.

AMBIENTE PER L'OPERATORE E COMANDI

- **Il gradino basso (solo 160mm), di punta nel settore**, permette facilità di accesso/discesa per mantenere l'operatore attento e produttivo per tutto il turno.
- **Il comparto operatore di facile accesso** è spazioso e dispone dell'entrata più larga della sua classe, per velocizzare gli ingressi e le discese.
- **La progettazione EasyLift** (standard per i modelli da 1800mm, opzionale per quelli da 1200mm) permette all'operatore di alzare e abbassare il pallet su comode altezze durante il commissionamento, riducendo il rischio di sforzare la schiena.
- **La cabina ad alta visibilità** offre la massima visuale anteriore per ridurre il rischio di danneggiamenti, migliorando la comodità e l'efficienza del conduttore.
- **Il sensore di rilevamento presenza dell'operatore** copre una vasta area, permettendo la libertà di movimento, ed

eliminando un elemento che può potenzialmente fare rischiare di inciampare.

- **La pavimentazione a super attrito** è antiscivolo per assicurare che l'operatore possa lavorare con fiducia e in sicurezza.
- **L'accesso tramite codice PIN** può essere programmato fino anche a 100 operatori, impedendo l'uso non autorizzato.
- **L'indicatore del livello di carica della batteria** informa l'operatore, garantendo operazioni molto efficienti ed allungando la vita della batteria.
- **Le grate di accesso laterali MaxPro sono dotate di sensori automatici** (standard con EasyLift e opzionali con sollevamento di 1200mm senza EasyLift) che impediscono l'uso rischioso del carrello quando queste restano aperte sopra i 1200 mm.
- **Gli scomparti per riporre oggetti, facilmente accessibili**, garantiscono che gli operatori abbiano a portata di mano tutto ciò che gli occorre per lavorare produttivamente.
- **Il volante ergonomico** permette movimenti progressivi e controllati per mantenere gli operatori all'erta e la precisione di manovra.

ALTRE CARATTERISTICHE

- **L'accesso rapido alla batteria** riduce il tempo necessario per i controlli quotidiani e la manutenzione, per ottenere i massimi tempi attivi.
- **I robusti rulli di scorrimento della batteria** velocizzano le sostituzioni, permettendo agli operatori di concentrarsi sul loro lavoro.



Potete trovare ulteriori informazioni sulla serie VELIA EM sul sito mitforklift.com



Per maggiori informazioni visitate il nostro sito [web mitforklift.com](http://web.mitforklift.com)

mf12.eu/veliaem-it

Caratteristiche				Senza EasyLift	Con EasyLift
1.1	Costruttore (marchio)			Mitsubishi	Mitsubishi
1.2	Codice del modello assegnato dal costruttore			OPBL10P	OPBL10P
1.3	Tipo di trazione			Elettrica	Elettrica
1.4	Guida operatore			In piedi	In piedi
1.5	Portata	Q	kg	1000	1000
1.6	Baricentro	c	mm	600	600
1.8	Distanza centro asse anteriore al dorso delle forche (montante abbassato)	x	mm	100	120
1.9	Interasse	y	mm	1371	1371
Pesi					
2.1a	Peso carrello con batteria (min.)			2450	2600
2.2a	Peso sugli assali con carico nominale e batteria (min.), lato guida/carico			430 / 2020	440 / 2160
2.3a	Peso sugli assali a vuoto con batteria (min.), lato guida/carico			950 / 500	950 / 650
Ruote e gruppo di trasmissione					
3.1	Gommatura: PT=Power Thane, Vul=Vulkollan, ant./post			Vul / Vul	Vul / Vul
3.2	Dimensioni ruote, lato guida			250 x 105	250 x 105
3.3	Dimensioni ruote, lato carico			120 x 115	120 x 115
3.5	Numero di ruote, lato carico / guida (x = motrici)			2 / 1x	2 / 1x
3.7	Carreggiata al centro delle ruote, lato carico			b11	674
Dimensioni					
4.2	Altezza	h1	mm	1630	2196
4.4	Altezza di sollevamento (senza h9)	h3	mm	1040	1640
4.5	Altezza, montante sfilato	h4	mm	2670	3790
4.7	Altezza da terra alla tettoia di protezione	h6	mm	2300	2300
4.8	Altezza sedile / Pedana - Piattaforma	h7	mm	160-1200	160-1800
4.10	Altezza delle razze di carico	h8	mm	115	115
4.11	Sollevamento supplementare	h9	mm	723	723
4.14	Altezza max. da terra della pedana, sollevata	h12	mm	1200	1800
4.15	Altezza dal suolo, forche abbassate	h13	mm	90	90
4.19	Lunghezza totale	l1	mm	2805	2825
4.20	Lunghezza alla faccia anteriore forche (incluso spessore forche)	l2	mm	1655	1675
4.21	Larghezza fuori-tutto	b1	mm	810	810
4.22	Forche (spessore, larghezza, lunghezza)	s/e/l	mm	70 / 147 / 1150	70 / 147 / 1150
4.25	Larghezza esterna delle forche (min./max.)		mm	450-700	450-700
4.32	Distanza dal suolo a metà dell'interasse, (forche abbassate)	m2	mm	35	35
4.33a	Larghezza operativa corridoio (Ast) con pallet trasversale 1000 x 1200 mm	Ast	mm	Pedana/larghezza carico + 90 mm luce su ogni lato	
4.34a	Larghezza operativa corridoio (Ast) con pallet longitudinale 800 x 1200 mm	Ast	mm	3131	3150
4.35	Raggio di curvatura	Wa	mm	1570	1570
4.41	Larghezza operativa corridoio (con pallet longitudinale 1000 x 1200 mm + 200 mm distanza di sicurezza)		mm	Pedana/larghezza carico + 90 mm luce su ogni lato	
Prestazioni					
5.1	Velocità di traslazione, con/senza carico		km/h	9 / 9	9 / 9
5.2	Velocità di sollevamento, con/senza carico		m/s	0.12 / 0.20	0.11 / 0.19
5.3	Velocità di abbassamento, con/senza carico		m/s	0.25 / 0.23	0.24 / 0.22
5.8	Massima pendenza superabile, con/senza carico		%	10.2	10.2
5.9	Tempo di accelerazione su 10 metri, con/senza carico		s	5.6 / 4.9	5.5 / 4.8
5.10	Freni di servizio			Rigenerativi / elettrici	Rigenerativi / elettrici
Motori elettrici					
6.1	Potenza del motore di trazione (60 min. servizio breve)		kW	Mahle 2.7	Mahle 2.7
6.2	Potenza del motore di sollevamento al 15% del ciclo		kW	2.2 (5%)	2.2 (5%)
6.3	Batteria secondo DIN 43 531/35/36 A/B/C/no			BS	BS
6.4	Tensione / capacità batteria (scarica in 5 ore)		V/Ah	24 / 486-600	24 / 486-600
6.5	Peso batteria		kg	Min 450	Min 450
6.6	Consumo energetico secondo ciclo VDI		kWh/h	n/a	n/a
Varie					
8.1	Tipo di variatore			Trazione a c.a.	Trazione a c.a.
10.7	Livello di rumorosità all'orecchio dell'operatore, LpAZ durante traslazione/sovraccarico/acquostamento e conforme a EN 12 053:2001 ed EN ISO 4871			57	57

¹⁾ Se le forche sono regolabili, la portata è 900 kg max su BC di 600 mm

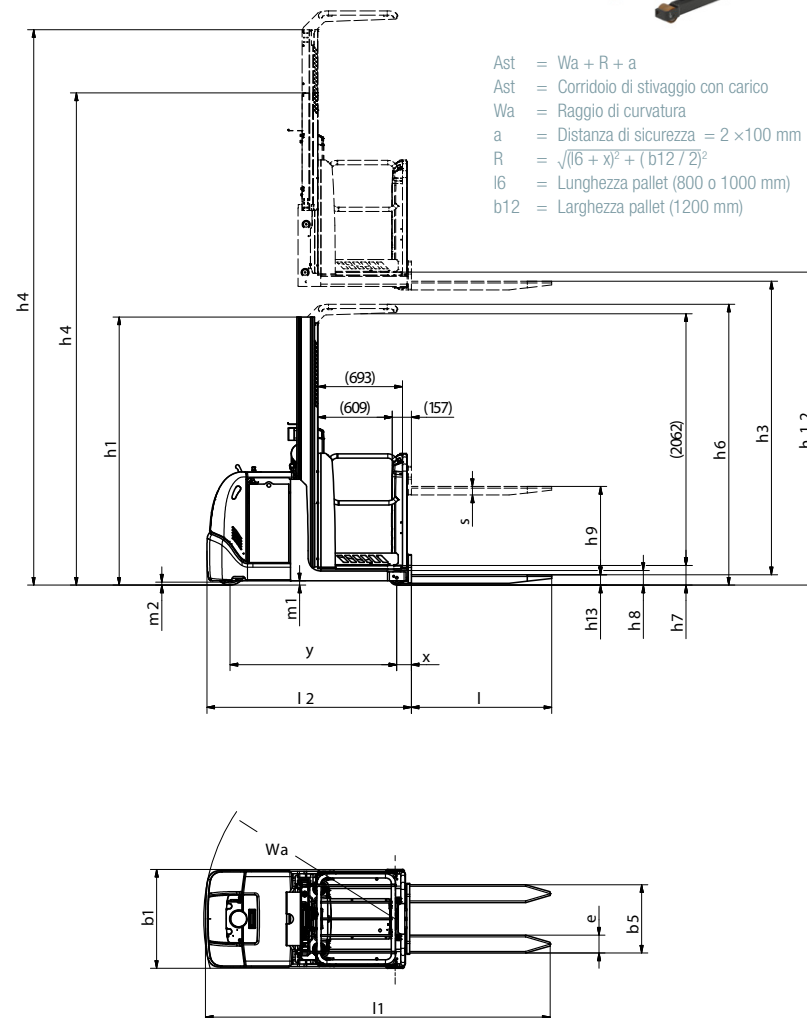
Il continuo perfezionamento dei modelli può portare a modificare le specifiche qui indicate.

VELIA EM

Serie Mitsubishi OPBL10P

Carrelli commissionatori per il secondo livello di prelievo

1.0 tonnellate



PRESTAZIONI E DIMENSIONI (VDI)



CORREZIONE DEL CARICO – Q KG OPBL10P, SOLLEVAMENTO PEDANA 1200 MM Correzione del carico in base alla distribuzione uniforme lungo le forche							
h4 mm	h3 mm	h5 mm	h mm	D mm	Senza EasyLift Forche fisse	Con EasyLift (Corsa EasyLift 720 mm)	
						Forche fisse	Forche regolabili
Altezza della pedana	Altezza minimo ingombro	Altezza montante esteso	Altezza forche	Distanza baricentro di carica	Capacità massima	Capacità massima	Capacità massima
1200	1630 (pilastrini)	2670	H4 - 70 = 1130 Senza EasyLift	400-600	1000	-	-
			H4 - 70 + 720 = 1850 Con EasyLift	400-600	-	1000	n/a
				400-500	-	1000	1000
				80	-	1000	900

CORREZIONE DEL CARICO – Q KG OPBL10P, SOLLEVAMENTO PEDANA 1800 MM (Con EasyLift, corsa 720 mm) Correzione del carico in base alla distribuzione uniforme lungo le forche						
h4 mm	h3 mm	h5 mm	h mm	D mm	Forche fisse	Forche regolabili
					Q kg	Q kg
Altezza della pedana	Altezza minimo ingombro	Altezza montante esteso	Altezza forche	Distanza baricentro di carica	Capacità massima	Capacità massima
1800	2196	3790 (pilastrini)	H4 - 70 + 720 = 2450	400-600	1000	-
				400-500	1000	1000
				600	1000	900



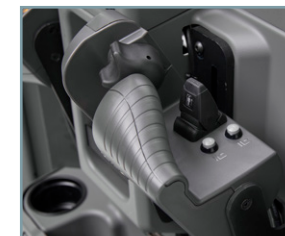
Il continuo perfezionamento dei modelli può portare a modificare le specifiche qui indicate.

Modelli in figura OPBL10P sollevamento pedana1200mm, OPBL10P sollevamento pedana1200mm con EasyLift opzionale, OPBL10P sollevamento pedana1800mm

- Standard
- Opzione

	OPBL10P senza EasyLift	OPBL10P con EasyLift
GENERALITÀ		
Micro-computer che include indicatore di carica della batteria e contaore	●	●
Login mediante codice PIN, 100 codici disponibili	●	●
Inserimento chiavetta di avviamento	●	●
Comandi per traslazione e sollevamento sul lato montante	●	●
Sensore di rilevamento presenza nella pedana	●	●
Controllo delle curve	●	●
Grate MaxPro	●	●
Spia di avvertimento	●	●
Batteria su rulli in acciaio	●	●
AMBIENTE		
Design per celle di raffreddamento, con assali protetti dalla ruggine	●	●
Modifiche per celle frigo (-35°C)	●	●
COMANDI TRASLAZIONE, SOLLEVAMENTO		
EasyLift	●	●
Pulsanti extra per l'easylift (lato montante)	●	●
Pulsanti per conduzione affiancata, di guida ed easylift	●	●
COMPUTER		
Sistema di gestione per veicolo e operatore	●	●
SIGUREZZA		
Grate di accesso laterali MaxPro	●	●
Tettuccio di protezione MaxVision	●	●
Blocco grata, altezza della pedana <1.200 mm	●	●
Avvertimento acustico grata aperta, sollevamento pedana >415 mm	●	●
ALTRO		
Maggiore velocità di traslazione, 12 km/h	●	●
Display di facile lettura che include indicatore del volante	●	●
Mini volante	●	●
Inserimento chiavetta di avviamento	●	●
Luce in cabina (per gli scaffali)	●	●
Luce in cabina (per l'interno)	●	●
Radio con MP3	●	●
Uscita convertitore 12 - 24 V, 8 A, 96W	●	●
Presse 12 V / 8 A c.c.	●	●
Porta attrezzature, sistema RAM, dimensione C	●	●
Cuscino pieghevole per il conduttore.	●	●
Ventola per la comodità del conduttore	●	●
Ripostigli extra nella pedana	●	●
Estintore	●	●

Il continuo perfezionamento dei modelli può portare a modificare le specifiche qui indicate.



Comando EasyLift



Cuscino opzionale per il conduttore



Comando conduzione affiancata da terra



Rulli robusti per la batteria

quando
l'affidabilità
è tutto...

VELIA

MODELLI ALL'AVANGUARDIA NEL SETTORE

Quando abbiamo sviluppato la premiata famiglia di carrelli commissionatori per bassi, medi ed alti livelli di prelievo VELIA, l'obiettivo principale era quello di permettere una produttività eccezionale mediante una ergonomia e una manovrabilità ineguagliabili.



Come tutti gli altri prodotti che portano il marchio Mitsubishi, il nostro equipaggiamento per la movimentazione dei materiali trae vantaggio dalle enormi risorse, dalla tecnologia innovativa e dalla straordinaria eredità di cui può disporre una delle più grandi organizzazioni industriale mondiali: Mitsubishi Heavy Industries Group.



Progettando veicoli spaziali, aerei a reazione, centrali elettriche ed altro, MHI è specializzata in quelle tecnologie per cui fattori come la prestazione, l'affidabilità e la superiorità fanno la differenza fra il successo e il fallimento...

Quindi quando vi promettiamo **qualità, affidabilità e value for money**, potete contare sul fatto che siamo in grado di mantenere le nostre promesse.



Ecco perché ogni modello della nostra premiata ed esaustiva gamma di carrelli elevatori e macchine da magazzino è costruito su specifiche superiori: per garantire che continui a lavorare per voi. Un giorno dopo l'altro. Anno dopo anno. Con qualsiasi lavoro. In qualsiasi condizione.

NON LAVORERETE MAI DA SOLI

In quanto vostro concessionario di zona autorizzato, siamo qui per mantenere al lavoro i vostri carrelli, attraverso la nostra vasta esperienza, la nostra eccellenza tecnica e mediante l'impegno che dedichiamo all'assistenza dei nostri clienti.



Siamo i vostri esperti locali, sostenuti attraverso efficienti canali dall'intera organizzazione di Mitsubishi Forklift Trucks.

Non importa dove siate, ci troverete nelle vostre vicinanze, in grado di soddisfare le vostre esigenze.

Scoprite in che modo Mitsubishi vi offre di più presso il vostro concessionario di zona autorizzato o visitando il nostro sito, www.mitforklift.com



NOTA: Le specifiche di prestazione possono variare a seconda delle tolleranze di produzione standard, delle condizioni del veicolo, del tipo di ruote, delle condizioni di pavimentazione o superficie, dell'applicazione o degli ambienti operativi. I carrelli possono essere rappresentati con l'aggiunta di opzioni che non sono di serie. Le specifiche esigenze d'esercizio e le configurazioni disponibili sul posto dovrebbero essere discusse con il vostro concessionario Mitsubishi forklift trucks. Mitsubishi segue una politica di continuo miglioramento del prodotto. Per questo motivo, alcuni materiali, opzioni e specifiche potrebbero cambiare senza preavviso.

mitforklift@mcfe.nl

WLSM1921P (09/19) © 2019 MCFE

MOVE THE WORLD FORWARD MITSUBISHI
HEAVY INDUSTRIES GROUP

MITSUBISHI
FORKLIFT
BRIEFING
mft2.eu/mc

App Store
Google Play
mft2.eu/apps-it

YouTube
mft2.eu/youtube

Facebook
mft2.eu/facebook-it

MITSUBISHI
FORKLIFT TRUCKS